



en partenariat avec la



présente

« Nos Associations dans le Grand Paris, quel avenir ? »

Thème 1 : comment la métropole du Grand Paris peut-elle être un levier de transformation en matière de **citoyenneté, de démocratie locale et d'éducation populaire** ?

Mercredi 17 décembre 2014 à Paris

(aux Francas Idf)

Compte rendu des Ateliers

Rappel du Contexte :

La loi adoptée en janvier 2014 dite loi Maptam prévoit que la Métropole du Grand Paris voit le jour en 2016 et que son conseil soit élu pour partie au suffrage universel direct pour la première fois en 2020.

Mais cette construction institutionnelle et territoriale nouvelle soulève une série de questions auxquelles les acteurs associatifs du champ de l'éducation populaire et de la citoyenneté doivent se préparer à répondre :

- [qu'en est-il de la place du citoyen dans cette nouvelle entité ?
- [comment la société civile dans sa diversité doit-elle s'inscrire et peut-elle s'affirmer dans ce mouvement historique et mondialisé de la métropolisation ?
- [quel pouvoir d'agir conférer aux bénévoles, salariés et in fine aux publics de nos associations pour exister dans un espace démocratique incertain et qui reste à construire, celui de la métropole ?
- [quelles traductions concrètes la métropole du Grand Paris et ses attributions produira sur les publics avec lesquels nous travaillons, en particulier la jeunesse ?
- [au fond, comment la métropolisation en cours vient-elle interroger nos pratiques éducatives et citoyennes ?

Partenariat :

Métropop' ! s'est associée à la Crajep IdF et à Vivacités IdF pour co-construire cette journée thématique dédiée aux réseaux associatifs de l'éducation populaire et de la citoyenneté, la première d'un cycle de 4 journées (les thèmes suivants traiteront de l'insertion/emploi, la culture / mémoire & histoire et l'innovation numérique).

Métropop' ! a également reçu le soutien partenarial de l'Atelier, pôle ressources de la Région Ile de France sur le champ de l'Economie sociale et solidaire et est co-financée pour cette action par la Région IdF, la Ville de Paris et la Crajep IdF.

Restitution da la journée :

21 représentants d'associations ou réseaux d'associations ont participé à cette première journée parmi lesquels les réseaux - membres de la CRAJEP (les Cemea, le CPCV IdF, les Eclaireurs Eclaireuses de France, les Francas, l'Union Régionale des Foyers de Jeunes Travailleurs, la Ligue de l'enseignement, la Fédération Régionale des MJC), la CRESS IdF, l'association ATD Quart Monde, le réseau Presse et Cité et le réseau Vivacités.

La matinée fut consacrée à l'appropriation des enjeux socio-historiques, politiques et institutionnels de la métropolisation. Métropop' ! tente de présenter une synthèse de ces enjeux complexes sans prétention à l'exhaustivité ou à l'objectivité (Métropop' ! ne se positionne ni en expert ni en universitaire mais en citoyen qui essaye de décrypter le réel et de le transmettre).

Les évaluations de la journée relèvent pour certains cette approche partielle et parfois partielle. Si globalement les objectifs d'apports en informations sur les transformations en cours et de confrontation des acteurs de l'éducation populaire et de la citoyenneté à ces enjeux semblent plutôt atteints, les clés de démultiplication pour une formation aux salariés et bénévoles restent à trouver.

L'après-midi nous nous sommes répartis en 3 ateliers dont les productions sont restituées ci-dessous. Le premier devait approfondir les questions stratégiques, sectorielles et politiques ayant trait aux évolutions métropolitaines pour les acteurs de l'éducation populaire. Le second atelier interroge le niveau théorique et la façon dont la métropolisation/mondialisation nous incite à revisiter nos cadres de pensée. Enfin, le troisième atelier devait commencer à poser les jalons de ce que pourrait être une pédagogie d'éducation populaire envers le public sur ces questions.

Nous pouvons ressortir plusieurs points en synthèse de ces ateliers :

1. la nécessité de trouver un **sens commun** aux mutations liées au couple métropolisation / mondialisation qui dépasse le simple cadre parisien et pourrait aller jusqu'à la refondation de notre modèle social et éducatif
2. ce sens à trouver suppose que les acteurs de l'éducation populaire entament un **mouvement interne** de discussion sur le positionnement, les modes de réflexion et les leviers d'action qui doivent les amener – ou pas – à s'inscrire dans le débat sur le projet métropolitain du Grand Paris

3. cette dynamique interne est un préalable ; elle pourrait/devrait être l'occasion d'une réflexion sur la **dépendance aux institutions** et sur le **modèle économique** des associations et réseaux de l'éducation populaire ;
4. elle peut/doit également s'accompagner d'un **examen des transformations en cours** et de la façon dont les acteurs de terrain parviennent ou non à s'emparer de ces phénomènes et à les transmettre à leur public ;
5. **une nouvelle lecture du monde** apparaît en effet nécessaire tant les recompositions à l'oeuvre dans les classes populaires comme dans l'ensemble de nos sociétés occidentales sécularisées viennent « bousculer » nos fondamentaux
6. le renouvellement ou l'aggiornamento des grilles de lecture doivent permettre de **former les acteurs** de l'éducation populaire et de **produire des savoirs accessibles** pour décrypter le monde qui vient ;
7. la piste principale qui est évoquée pour mettre en travail ces nouveaux paradigmes est celle d'expériences pédagogiques ou citoyennes qui partiraient du local pour éprouver le global au travers d'une **pédagogie des phénomènes urbains contemporains** comme ceux de la métropolisation.

Contenus des ateliers :

≥ Atelier N°1 : *Comment les associations du champ de l'éducation populaire et de la citoyenneté peuvent-elles s'emparer de la question métropolitaine et des enjeux démocratiques liés au Grand Paris (niveau stratégique et politique) ?*

Animation : Cécile Ponsot – **Francas Ile de France, membre de la Crajep idf**

Temps 1 : comprendre et formuler les problématiques et les enjeux

Ce que je comprends de la question c'est...	Ce que la question pose comme problématiques c'est...
<p>Quelle place de la société civile dans la construction métropolitaine ?</p> <p>Quelle articulation des missions de l'éduc pop et du rôle de la société civile ?</p> <p>Quels sont les enjeux démocratiques dans la construction métropolitaine du grand Paris ?</p> <p>Quelle répartition des pouvoirs ?</p> <p>Comment être écouté et pourquoi ?</p> <p>Comment les associations perçoivent et comprennent les transformations en cours ?</p> <p>Qu'est ce qui est attendu d'elles ?</p>	<p>Compréhension de la méthodologie et des enjeux,</p> <p>Dissocier des enjeux spécifiques grand Paris des questions plus transverses,</p> <p>S'emparer de la question pour être mieux entendus,</p> <p>Construire ou utiliser une légitimité,</p> <p>Faut-il calquer nos organisations sur cette nouvelle organisation politique ?</p> <p>Comment on instruit les contenus par rapport aux compétences :</p> <ul style="list-style-type: none"> [Logement [Transport [Energies [Aides sociales [Education [Insertion [Culture

	L'insécurité renforcée des associations dans un contexte économiques fragile
Ce que la question pose comme enjeux	
<p>Comment on se situe ?</p> <p>Quel est l'objet de notre contribution ?</p> <p>Quelle place des usagers/ des citoyens ?</p> <p>La définition des enjeux d'une construction collective : cercle vertueux démocratique.</p> <p>Comment créer l'espace de la construction collective et sortir de la question des spécialistes ?</p> <p>Cristalliser des enjeux pour mieux les traiter.</p>	

Points sur lesquels avancer :

1. Accéder à l'information, identifier les leviers d'actions,
2. Définir les moyens d'actions et leur coordination,
3. Définir les objets prioritaires et les objectifs que nous voulons porter,
4. Quel nouveau Contrat social, nouvelle gouvernance et financements ?
5. Raréfaction des finances publiques dans nos organisation et modèles économiques de nos organisations.

Temps 2 : proposer des orientations et des solutions

Ce que je propose comme objectifs et comme orientations c'est...	Ce qui pourrait permettre de solutionner la question c'est...
<p>Des diagnostics au service de la définition d'un projet de société plus incluant à l'échelle de la métropole,</p> <p>Identification des problématiques non prises en compte,</p> <p>Favoriser les meilleures conditions de débat comme prise en compte des réels besoins,</p> <p>Capitaliser les contenus produits,</p> <p>Contribution politique sur un contrat social renouvelé et une gouvernance adaptée,</p> <p>Vers une vision partagée.</p>	<p>Des problématiques territorialisées,</p> <p>Qualités des débats,</p> <p>Partage de l'information,</p> <p>Ambitions.</p>

≥ Atelier N°2: *Comment l'échelle métropolitaine et ses enjeux réinterrogent nos actions éducatives et citoyennes sur le fond de ce que l'on transmet au public (niveau théorique) ?*

Animation : Julien Neiertz - **Métropop' !**

Temps 1 : comprendre et formuler les problématiques et les enjeux

Ce que je comprends de la question c'est...	Ce que la question pose comme problématiques c'est...
<p>Le sens à donner à la métropole :</p> <ul style="list-style-type: none"> - comment rendre attractif l'intérêt de la mise en place du grand Paris pour le grand Public ? - pose la question des inégalités renforcées, absorbées, résorbées, - quels seront les périmètres d'intervention citoyenne ? - comment redonner un sens lisible et compréhensible à tout citoyen d'un monde sans dessus dessous ? <p>La posture de l'éducateur :</p> <ul style="list-style-type: none"> - quelle responsabilité ai-je par rapport aux messages à passer par rapport à la métropole : neutre ou pas ? Positionnement ? - quels messages dois-je faire passer aux citoyens sur les questions de la métropolisation ? <p>Les valeurs de l'éducation populaires dans un monde en mouvement :</p> <ul style="list-style-type: none"> - la difficulté à mettre en mouvement nos idées (= valeurs) par l'action, - affirmation d'un discours et défense de nos valeurs / principes, - retrouver de la lisibilité et de la crédibilité, - les valeurs et principes de l'éducation populaire sont-ils toujours en phase avec leur époque ? - est-ce que nos grilles de lecture sont toujours pertinentes ? 	<p>La complexité du sujet et... des problématiques</p> <ul style="list-style-type: none"> - par où commencer ? <p>La traduction des nouveaux paradigmes en savoirs accessibles (outils, méthodes) :</p> <ul style="list-style-type: none"> - comment faire comprendre l'importance de la capacité citoyenne par rapport au Grand Paris ? - est-ce que la métropolisation / mondialisation induit d'autres savoirs citoyens ? - le décryptage complexe du grand Paris à faire passer aux citoyens, - la communication, des outils de communication adaptés, <p>La capacité de questionnement des réseaux de l'éducation populaire face aux transformations actuelles et leur affirmation politique par rapport aux institutions :</p> <ul style="list-style-type: none"> - l'autonomie vis-à-vis des institutions, - requestionner nos pratiques et nos alliances, unir tout ce qui peut être uni et s'ouvrir, - être en capacité d'accueillir des modes et formes de transformation innovantes, - comment expliquer la déconnexion entre éduc pop et quartier pop ? - sortir de l'entre soi, faire sens avec les citoyens.

Ce que la question pose comme enjeux

La métropole comme solution : apporter des solutions à la crise économique et sociale via la métropole,

Décrypter le monde : capacité pour les citoyens d'être des acteurs autonomes réels ; enjeu des générations / types d'acteurs (éducateurs, artistes, associatifs, etc.) et de leur capacité à décrypter le Monde qui vient,

La bonne échelle territoriale : trouver une échelle territoriale d'intervention pertinente ; la participation citoyenne du grand Paris doit se faire à l'échelle du territoire pour être efficace,

La formation des acteurs : enjeu de la formation des animateurs et éducateurs ; une formation pertinente des acteurs de la vie socio-économique à la métropolisation afin d'être en capacité de répondre au questionnement du public ; enjeu de la connexion avec la recherche scientifique et pédagogique.

Éléments de la discussion (non exhaustif) :

- [Question de la neutralité vis à vis du projet de Grand Paris : est-ce que suis dedans ou dehors ? Est-ce que la métropole va dans le sens d'une égalité territoriale ?
- [L'éducation populaire est politique : elle consiste à agir pour transformer les choses, à rendre conscient (différent de « c'est bien, c'est mal »),
- [Ce n'est pas l'éducation populaire qui est en cause c'est l'inégalité républicaine et la façon dont on a institutionnalisé et instrumentalisé les peuples,
- [Comment construire la mobilisation et arrêter de penser / regarder avec nos yeux de nantis ? L'éducation populaire vit et est faite par qui ? Quelle crédibilité ?
- [Définir les bases sur lesquelles on conçoit le Grand Paris et le faire à l'échelle locale (→ le Grand Paris nous éloigne du local),
- [L'information est trop souvent descendante (top down) → faire remonter les besoins sinon décalage en tant que citoyen par rapport au Grand Paris,
- [Ressort → ressource du travail interdisciplinaire
- [Réfléchir à comment on peut se mettre en mouvement en tant que citoyen.

Temps 2 : proposer des orientations et des solutions

Ce que je propose comme objectifs et comme orientations c'est...	Ce qui pourrait permettre de solutionner la question c'est...
Renouveler le cadre pédagogique : - être pro-actifs par rapport à la complexité, - identifier ce qui remet en cause l'éducation populaire et ce qui peut être un levier de	Requestionner nos pratiques et fabriquer des contenus pédagogiques entre acteurs : - Modifier nos pratiques, partir des préoccupations des populations,

<p>transformation dans le processus de métropolisation,</p> <ul style="list-style-type: none"> - élaborer un cadre théorique et pédagogique renouvelé en fonction des enjeux du monde contemporain : exemple, pouvoir d'agir citoyen, décryptage de l'image, éthique du vivant, etc., - Innover, se former à d'autres pratiques pédagogiques / médiations, - donner et faire exister des clés de lecture des enjeux dans nos réseaux, <p>Outiller les citoyens :</p> <ul style="list-style-type: none"> - Informer, acculturer les franciliens aux futures transformations liées au Grand Paris (= clés de compréhension), - participer à la co-construction de rapports de force, - former des leaders locaux à l'échelle d'un territoire. 	<ul style="list-style-type: none"> - Séminaire de travail avec pluralité d'acteurs : quelles innovations dans nos pratiques ? → forum avant workshop, - Créer un espace d'élaboration des contenus pédagogiques de décryptage du monde contemporain mêlant différents acteurs, <p>Sensibiliser le public par des outils d'information :</p> <ul style="list-style-type: none"> - Campagne de sensibilisation du public à la métropolisation par les collectivités (articles, temps participatifs), - Information : créer des outils de communication numériques (exemple : créer un film avec des questions et des réponses diffusé sur le site de l'association ou de la collectivité), - Ciné-débat, - Support infographie : vulgarisation, - Action de sensibilisation en partenariat avec : collectivité locale, structures socio-éducatives.
--	---

Analyse :

- [Quelle transmission ? Quel positionnement ? Peut-on être neutre ? Doit-on être neutre ? Comment l'être / ne pas l'être ?
- [Dans la question de la métropolisation, comment y intégrer les valeurs intemporelles de l'éduc' pop' ?
- [Quelle lisibilité donner au monde contemporain et ses évolutions ? Quel décryptage du sens du monde dans lequel on vit ? Ne pas dissocier le sens de la pédagogie.

Problématiques :

- [Compréhension de la complexité de la métropolisation. Comment on informe. L'exercice de la citoyenneté.
- [Y a-t-il déconnexion entre l'éduc' pop' et les quartiers pop' ? Quelle est la pertinence de nos grilles de lecture et de notre compréhension du monde ? Dans quelle mesure un certain « entre-soi » de l'éduc' pop' peut changer ses manières de regarder le monde ?

Enjeux :

- [Apporter des solutions aux crises. Quelles échelles d'intervention pertinentes ? Formation animateurs, développement local, acteurs. Connexion recherche / pédagogie / citoyen.
- [Comment partager cette interprétation du monde par d'autres que nous qui ont chacun leur interprétation. Décryptage du monde contemporain.

Objectifs :

- [Clés de lecture inter réseaux. Participer à la co-construction de rapports de force

(ex : former des leaders locaux à l'échelle des territoires).

- [Être pro actif et ne pas s'adapter : informer / acculturer les franciliens aux futures transformations liées au GP. Innover, se former à d'autres pratiques pédagogiques et de médiation. Levier de transformation.
- [Cadre théorique et pédagogique renouvelé en fonction des enjeux du monde contemporain. Avoir toute la chaîne éducative concernée par l'ensemble de ces sujets dans la boucle.

Orientations :

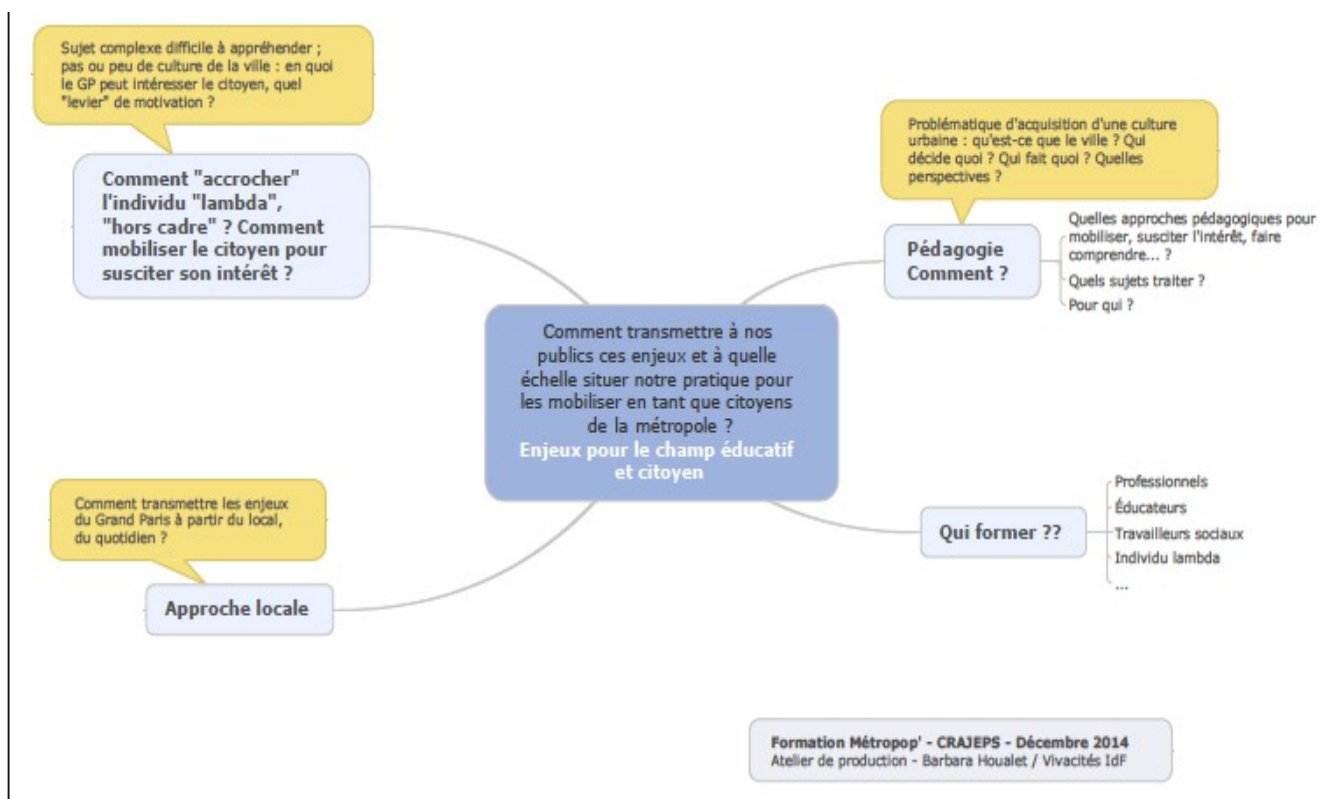
- [Campagne de sensibilisation autour de la métropolisation, créer des outils de communication numérique, ciné débats, films...à porter avec différents partenaires.
- [Formation des acteurs et sa continuité (avant-pendant-après ce qui se profile). Partir des préoccupations des populations. Pluralité d'acteurs. Élaboration des contenus pédagogiques dans un espace partagé.

≥ Atelier N°3 : Comment transmettre à nos publics ces enjeux et à quelle échelle situer notre pratique pour les mobiliser en tant que citoyens de la métropole (niveau méthodologique) ?

Animation : Barbara Houalet – **Vivacités Ile de France**

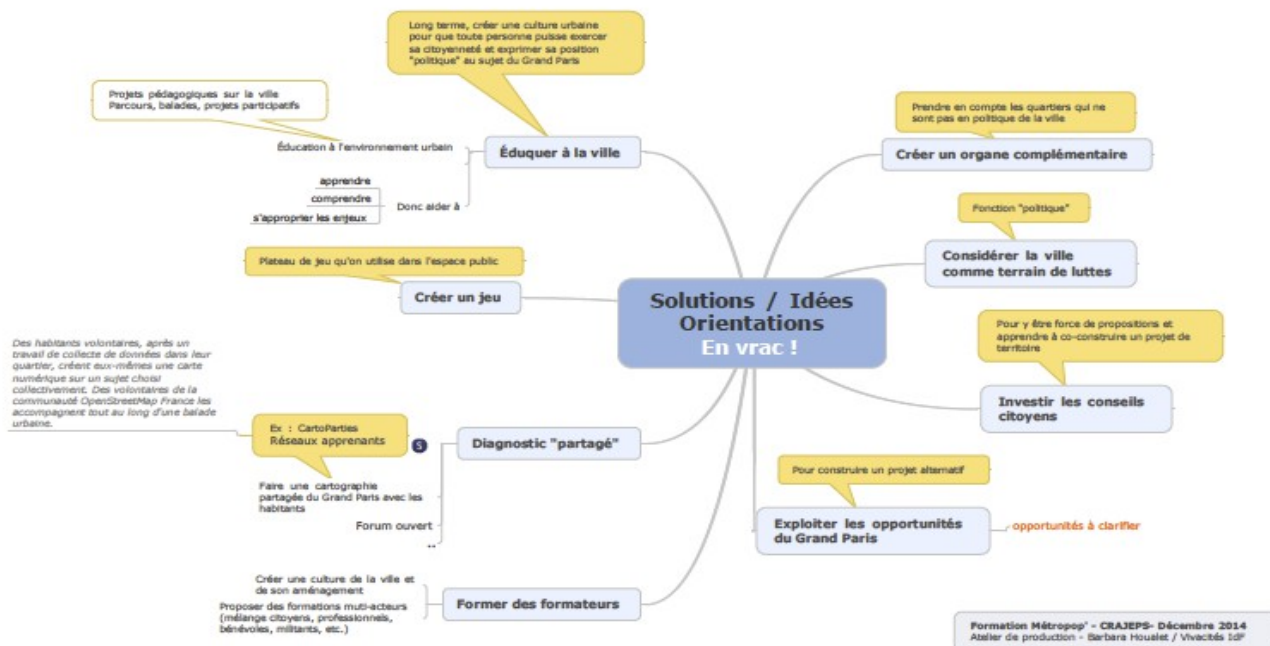
Temps 1 : comprendre et formuler les problématiques et les enjeux

Ce que je comprends de la question c'est...	Ce que la question pose comme problématiques c'est...
<p>Comment « accrocher » l'individu « lambda », « hors cadre » ?</p> <p>Sujet complexe difficile à appréhender , pas ou peu de culture de la ville.</p> <p>Comment mobiliser le citoyen pour susciter son intérêt ?</p> <p>En quoi le grand Paris peut intéresser le citoyen, quel « levier » de motivation ?</p> <p>Comment transmettre les enjeux du grand Paris à partir du local, du quotidien ?</p> <p>Approche locale.</p>	<p>Comment faire œuvre de pédagogie ?</p> <p>Problématique d'acquisition d'une culture urbaine : qu'est-ce que la ville ? qui décide quoi ? qui fait quoi ? quelles perspectives ?</p> <p>Quelles approches pédagogiques pour mobiliser, susciter l'intérêt, faire comprendre... ?</p> <p>Quels sujets traiter ?</p> <p>A destination de qui ?</p> <p>Qui former ?</p> <p>Professionnels, éducateurs, travailleurs sociaux, individu lambda ... ?</p>



Temps 2 : proposer des orientations et des solutions

Ce que je propose comme objectifs et comme orientations c'est...	Ce qui pourrait permettre de solutionner la question c'est...
<p>Eduquer à la ville :</p> <p>Long terme, créer une culture urbaine pour que toute personne puisse exercer sa citoyenneté et exprimer sa position « politique » au sujet du grand Paris,</p> <p>Education à l'environnement urbain (projets pédagogiques sur la ville, parcours, balades, projets participatifs).</p> <p>Aider à apprendre, comprendre, s'appropriier les enjeux.</p> <p>Créer un jeu :</p> <p>Créer un plateau de jeu qu'on utilise dans l'espace public,</p> <p>Diagnostic « partagé » :</p> <p>Des habitants volontaires, après un travail de collecte de données dans leur quartier, créent eux-mêmes une carte numérique sur un sujet choisi collectivement. Des volontaires de la communauté OpenStreetmap France les accompagnent tout au long d'une balade urbaine,</p> <p>Faire une cartographie partagée du grand Paris avec les habitants, développer un Forum ouvert (ex. CartoParties, réseaux apprenants),</p> <p>Former des formateurs :</p> <p>Créer une culture de la ville et de son aménagement,</p> <p>Proposer des formations multi-acteurs (mélange citoyens, professionnels, bénévoles, militants, etc.)</p>	<p>Créer un organe complémentaire :</p> <p>Prendre en compte les quartiers qui ne sont pas en politique de la ville,</p> <p>Considérer la ville comme un terrain de luttes :</p> <p>Fonction « politique »,</p> <p>Investir les conseils citoyens :</p> <p>Pour y être force de propositions et apprendre à co-construire un projet de territoire,</p> <p>Exploiter les opportunités du grand Paris :</p> <p>Construire un projet alternatif après avoir clarifié les opportunités,</p>



Analyse :

4 grands enjeux :

- [dimension locale : comment transmettre les enjeux du Grand Paris à partir du local (initiative locale ou projet local) ?
- [méthodes pédagogiques : comment sensibiliser à la complexité du sujet du GP ?
- [comment susciter l'initiative ?
- [quelles possibilités pour intéresser l'individu « hors cadre » ?

Compréhension de la question :

- [Comment l'habitant peut-il s'y retrouver en tant que citoyen au niveau d'un Grand Paris ? Comment relier les 2 mondes (global, local) ? Si je travaille sur un projet dans mon quartier, en quoi ce projet peut être impacté par le GP (en menace ou opportunité) ? A quel niveau dois-je m'adresser pour obtenir une ressource, un appui ? Quel lien local / métropolitain ?
- [Quels sont les publics ? A quelle échelle ? Former à une culture urbaine ? Sensibiliser à cette culture ? S'initier / s'informer / vulgariser ?
- [Quels liens entre les conseils citoyens et le niveau métropolitain ?

Problématiques :

- [Partir du local - Considérer la ville comme un terrain de lutte privilégié (et plus l'usine) – Investir les conseils citoyens - Créer un organe complémentaire dans les quartiers non-prioritaires (conseils du « OFF » ?) -
- [Exploiter les opportunités qu'offre le GP (opportunité d'appropriation citoyenne) –
- [Formation de formateurs – Transmettre une culture de la ville – Créer des formations conjointes plurielles (technicien, élu, habitant, association)
- [Identifier dans le territoire métropolitain des ressources, des richesses à travers des diagnostics partagés pour s'approprier la complexité et la rendre visible –
- [Cadre co-construit avec les habitants (via un questionnaire et des outils numériques) –
- [Idées : jeu « Késaco » le GP ? - Travailler auprès des enfants ?

Propositions :

- [Comment fonctionne une ville ? Partager un langage sur la ville. Dimension historique et comment elle se fabrique.
- [Est-ce qu'on a le droit de rêver à autre chose ?
- [Savoir où en on est par rapport au niveau des personnes qui sont formées.

Eléments de bilan à la journée thématique éducation populaire, citoyenneté et Grand Paris - le 29 janvier 2015 :

Vivacités Ile de France :

Pour Sawsan AWADA-JALU, administratrice de Vivacité, il est nécessaire de dégager une vision stratégique commune entre les participants, ou du moins un consensus, qui reflète un positionnement clair sur les problématiques posées par le Grand Paris. Il deviendra ainsi possible de nous mettre d'accord pour les traiter en fonction d'objectifs communs tout en gardant la spécificité de chacun de ces réseaux.

Par exemple :

- [-le sens de la citoyenneté dans un contexte de déficit démocratique,
- [-l'impact du changement d'échelle du territoire et des compétences nouvelles de la métropole sur l'action éducative et sociale,
- [-l'impact de l'aménagement du territoire concentré autour de pôles, dont les nouvelles gares sur les services publics de proximité.

Une pédagogie de la ville est à déployer auprès des responsables associatifs pour la diffusion d'une culture urbaine donnant les clés de compréhension des changements en cours. Cette pédagogie est primordiale dans l'accompagnement du développement de nos pratiques pour agir à l'échelle métropolitaine.

L'association propose d'avancer dans la réflexion stratégique commune en observant au sein de chacun des réseaux certaines pratiques d'éducation populaire qui répondent d'ores et déjà aux transformations en cours. Le partage de ces observations et de leur analyse préliminaire servira de base aux discussions à venir.

Crajep Idf :

Pour Gilles JEANMOUGIN-VIGUIER, trésorier de la Crajep et représentant du CPCV Idf, une vision commune n'est pas forcément nécessaire (27 réseaux dans la Crajep), un regroupement oui.

Il relève que les contenus informatifs n'ont pas convenu à tout le monde et que Métropop ! a souvent évoqué l'éventualité d'un décrochage entre éduc pop et quartier pop, ce qui doit être à ses yeux relativisé et contextualisé.

Il s'interroge sur sa capacité d'intervention sur le renforcement de l'égalité territoriale qui est l'un des axes essentiels à poursuivre dans le projet de Grand Paris.

Pour Cécile PONSOT, coordinatrice des Francas Idf, membre de la Crajep et animatrice du premier atelier, la contextualisation était bonne et instructive, la production en une journée assez impressionnante.

Elle relève la nécessité de bien penser ce que l'on veut faire en amont de ce type de journée (organisation, animation, objectifs).

Elle pense qu'il doit être possible de parvenir à une position commune et le souhaite en partant des six clés d'entrée proposée dans l'atelier qu'elle a animé : logement, transport, énergies, aides sociales, éducation, insertion, culture.

Enfin Alice DUPLAY, animatrice de réseau à la CRAJEP IdF, rappelle qu'un certain nombre de réseaux membres de la CRAJEP s'étaient dits intéressés par les formations initialement prévues courant 2015. Elle souhaite donc, en complément de la formation du 17 décembre qui visait les responsables des têtes de réseaux associatifs, que demeure la possibilité d'organiser des formations pour les autres publics. Ceci impliquerait bien entendu un travail de co-construction en amont.

Métropop'! suite à ce bilan transmettra le compte rendu finalisé. Julien NEIERTZ son délégué général propose également de réfléchir à un module de formation déclinable aux départements et de proposer les clés d'investigation d'une enquête sur les pratiques des structures de l'éducation populaire en rapport avec la métropolisation / mondialisation. Le tout transmis avant le 10 février pour cause de CA de la Crajep Idf durant lequel ces éléments pourront être discutés.



MAIRIE DE PARIS



Liberté • Égalité • Fraternité
RÉPUBLIQUE FRANÇAISE

DIRECTION RÉGIONALE
DE LA JEUNESSE,
DES SPORTS ET DE LA
COHÉSION SOCIALE