



LE PROGRAMME DE LA FABRIQUE DES IMAGINAIRES MÉTROPOLITAINS

le 14 juin
DE 11H00 À 21H00

PROGRAMME DU MÉTROKAWA « LA FABRIQUE DES IMAGINAIRES »



11h - Accueil & Echange

Rendez- vous tous à la Maison des Ensembles

On vous accueille, on vous explique, vous échangez avec nous et avec les artistes sur les ateliers.

Autour d'un café d'accueil, présentation et programme de la journée
Rencontre avec tous les artistes de la Fabrique des Imaginaires

12h - Inscription et confirmation



Pour ceux qui ne sont pas inscrits (en raison du nombre de places limitées l'inscription préalable est chaudement recommandée !)
Petit en-cas pour tenir l'après midi.

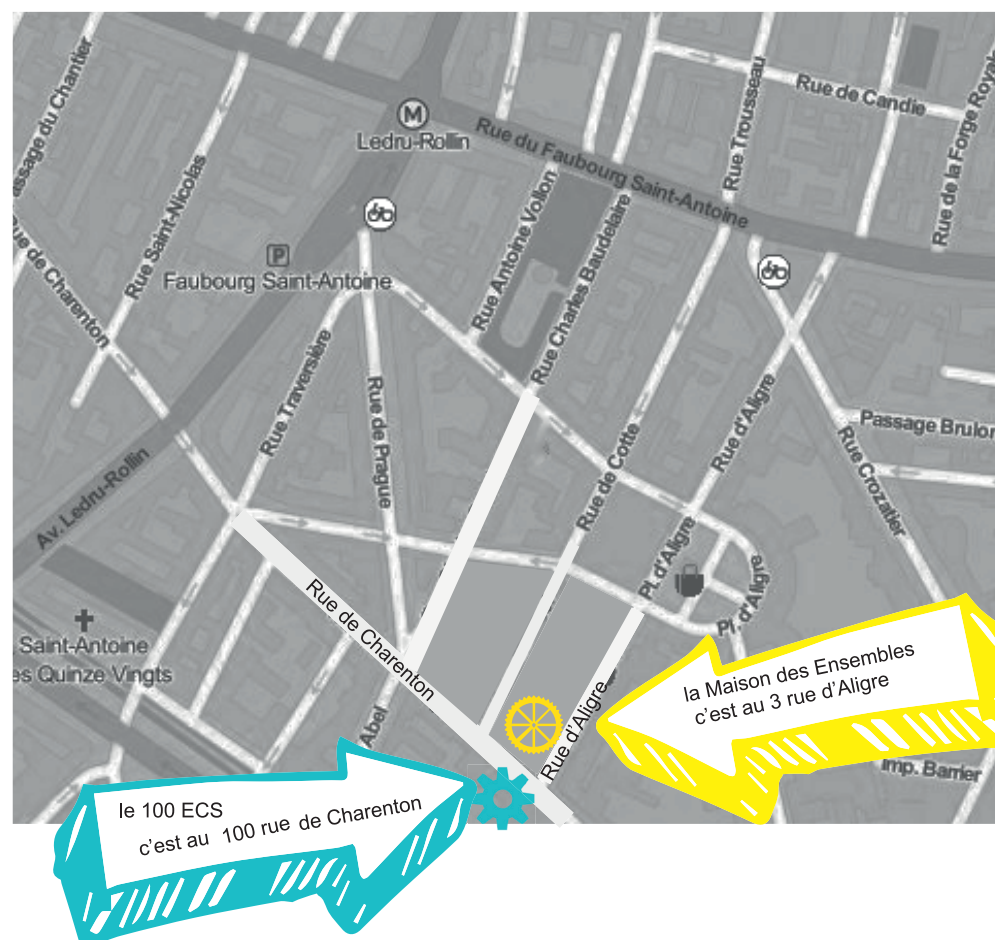


de 13h à 17h - 14 ateliers créatifs et conviviaux

Lieux : répartis entre le 100 ECS et la Maison des Ensembles (voir plan)

Pour tout le monde, de 8 à 88 ans, pas besoin d'être un artiste !
Pour tous les goûts : les arts numériques, plastiques, vidéos, musique, ...
Et surtout pour s'amuser, questionner, et imaginer NOTRE métropole de demain!

Tout ce que vous créerez dans la Fabrique des imaginaires sera exposé au grand public en 2016 dans plusieurs lieux du Grand Paris.



18 h – Métrokawa : « Mais à qui sont ces imaginaires !? »

Rendez-vous tous au 100 ECS

Il n'est pas nécessaire d'avoir participé aux ateliers pour participer au Métrokawa

1ère partie : avec **David Langlois-Mallet**, notre reporter, restitution de la Fabrique des Imaginaires et de toutes les créations produites dans la journée

2ème partie : apéro-discussion « Mais à qui sont ces imaginaires !? »

En présence de **Dominique Pages**, maître de conférence au Celsa et **Elsa Vivant**, Maître de Conférence à l'Institut Français d'Urbanisme
Ainsi que **Julien Beller**, directeur du 6 B à St Denis et **Frédéric de Beauvoir** directeur du 100 ECS
Et **Mohamed Quadane**, coordinateur du réseau Mémoire et Histoire en Ile de France

Quels imaginaires pour la Métropole du Grand Paris ? Quelles représentations sont à l'oeuvre dans cette construction ?

Qui les produit, dans quels lieux, quels réseaux d'acteurs ?

Les habitants peuvent-ils enrichir, questionner ou contester le projet institutionnel par la création culturelle, leurs mémoires et leurs identités ?



La Fabrique des Imaginaires Métropolitains est une initiative de Métropop' ! dans le cadre du Festival Futur en Seine 2014 en partenariat avec le 100 ECS et la Maison des Ensembles et avec le soutien de la ville de Paris et de la Région Ile-de-France.

Informations sur **metropop.org**

Mail : metropopassociation@gmail.com

Rejoignez le collectif Métropop' ! sur Twitter et Facebook.



îledeFrance

MAIRIE DE PARIS



TOUS DEHORS !

SUPER-GRAND-PARIS : FAUT IL ÊTRE PLUS GRAND POUR ÊTRE PLUS HEUREUX !??

Concert Urbain

Où : Départ MDE

Tout public - durée : 4h entre 13h et 17h - 6 personnes max

Description : Devenez des « mobinautes » et partez à la rencontre du bonheur tel que les métropolitains l'imaginent.

www.lebonheurbrutcollectif.org



ON ÉCRIT SUR TOUT CE QUI BOUGE !

Deuxième Groupe d'intervention

Où : Départ MDE

Tout public - durée : 4 h de 13h à 17h - 15 personnes

Description : Paris - St Denis - Paris, un aller-retour tel que vous ne l'avez jamais vu, entendu, parcouru, perçu... observez, sentez, photographiez, écrivez ce voyage entre Paris et la banlieue.

<http://deuxiemegroupe.org/>



MÉTISSAGES URBAINS

ATELIER COMME IDENTITÉ N°8

Victor Férès

Où: Au 100 ECS

Tout public- Durée : 13h à 17h - Accès libre

Description : « Haute couture » pour Grand Paris : avec vos mots, mille morceaux de couleur et des ciseaux, habillez d'un long manteau le héros des temps nouveaux, notre Super Grand Paris



AUTO PORTRAIT DANS LE GRAND PARIS

Christophe Lassalle

Où: Au 100 ECS

Tout public - Durée : 13h à 17h - accès libre

Description : Pour les plus petits d'entre nous (à partir de 8 ans), se faire tirer le portrait et chercher des pouls dans la tête du Grand Paris : mais quel corps il a celui-là !??? Dessine-le toi !



STREET ART PANTHEON

Adam VHC & Enlarge your Paris

Où: Cour de la MDE

Tout public - durée : 2heures, à partir de 15h - 15 personnes

Description : Une identité graphique au pochoir, une fresque bombée du Panthéon des banlieues version Hip Hop, du street art au coeur de Paris, Enlarge Your Paris ! (Prévoir des habits salissables...) <http://enlargeyourparis.fr/>



MATRICE ACTIVE MÉTROPOLE

Sophie Lavaud, plasticienne numérique

Où : Au 100 ECS

Tout public - durée : 13h à 15h et 15h à 17h - 8 personnes maximum par session

Description : Sensationnels ! les mouvements de votre corps font bouger les formes du tableau de Kandinsky... des sensations qui amènent à découvrir et exprimer d'autres sensations, celles de la métropole.

<http://www.sophielavaud.org>

METROPOLITAN MIX

Yan Kaylen, musique électronique

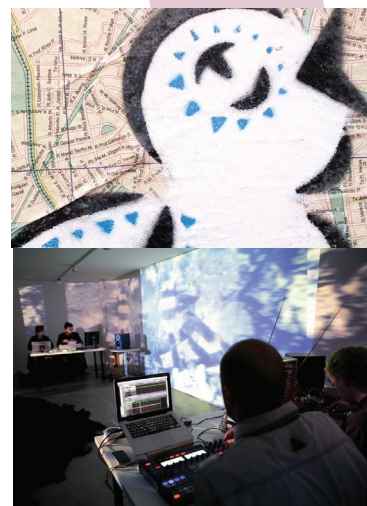
Saliâme, Slameuse

Où : Au 100 ECS

Tout public - 13h à 15h et 15h à 17h - 8 personnes par session

Description : Sur un rythme à 4 temps, 4 images, 4 phrases, 4 lignes musicales Un atelier Poétique (haïkus, slam, ou forme libre poétique...) à partir d'un montage d'images sur sa vision du Grand Paris. Vous passez ensuite au mix pour une création musicale originale.

<http://slamaleikoum.over-blog.com/>



FUTUR EN SEINE

LE LASER À PEINDRE

Daniel Schutze, art vivant numérique

Où : Au 100 ECS

Tout public - durée : 1 h de 13 h à 17 h - 5 personnes par session

Description : un outil numérique complètement incroyable ! Vous peignez sur mur géant avec un laser et vos œuvres sont conservées en temps réel et numérique.

[Http://www.mucho-media.net](http://www.mucho-media.net)



DE MON PORTRAIT À NOTRE IMAGE

Bertrand Groisard, vidéo

Où : A la MDE

Tout public - durée 1/2h - 10 personnes max à partir de 13h

Description : l'art du portrait ou comment vous livrez vos imaginaires d'une représentation du grand Paris qui vous ressemble... à la fin chacun propose de faire le portrait d'une autre personne qu'elle connaît.



MY FACE IN 3D

Julien Deprez, imprimeur 3D

Où : Au 100 ECS

Tout public- Durée : 13h à 15h et 15h à 17h - 8 personnes par session

Description : Se faire scanner la face, la transformer par chirurgie numérique et l'imprimer en 3 dimensions... et tout ça en temps réel : welcome to the future.



14 ATELIERS

MÉGA VÉGÉTALO-CARTO

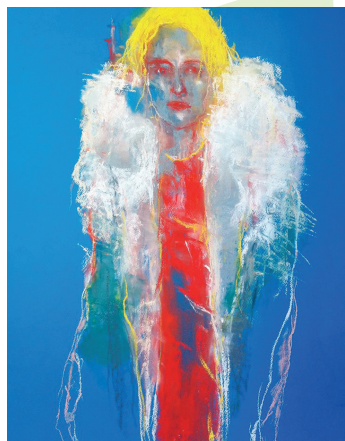
Benjamin H. Dean

Où: Au 100 ECS

Tout public - durée 4 h de 13h à 17h - 6 personnes max.

Description : vous créez LA grande maquette imaginaire du grand Paris en effets de matières, de peintures... et de végétaux !

<http://benjamin-h-dean.com/>



GRAND FORMAT

Xavier Devaud

Où : À la MDE

Tout public - durée 4h de 13h à 17h - 8 personnes

Description : des dessins grand format de qui ? De vous. Ou ? Ou vous voulez dans le Grand Paris ? Comment ? A pied, à cheval, en tapis volant,... énervé, cool, effrayé, fatigué... le tout forme une fresque affichée sur les murs.

<http://devaudxavier.blogspot.fr/>

A la Maison des Ensembles (MDE) c'est gratuit

Au 100 ECS, l'entrée est à 1 euro

et donne droit à plusieurs ateliers

MOI, MÉTROPOLIS PARISIENUS

ET VOUS, C'EST QUOI VOTRE ÉQUILIBRE ?

Maud LC

Où : A la MDE

A partir de 16 ans - Durée : de 13h à 15h et de 15h à 17h - 20 personnes par session

Description : équilibres / déséquilibres, le Grand Paris en est plein ! Equilibres / déséquilibres de chacun d'entre nous et du collectif que nous formons, tel Alice au Pays des Merveilles ou Néo dans Matrix, tentons une exploration pour co-créer la ville souhaitable dont nous rêvons ! suivez le Lapin...

<http://franceartdesign.wix.com/maudlc>

